



## HMA LIFT 220



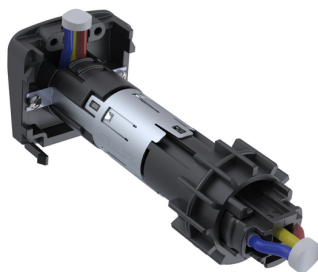
Stufenlos höhenverstellbarer Tragarm mit anschlagloser Rotation und integrierter Stromführung

- Standardfarben
  - Verkleidung: RAL 9016 (Verkehrsweiß)
  - Sonderfarben auf Anfrage
- Parallel geführte Lastaufhängung am Kopflager
- Marktübliche Standardschnittstellen am Kopflager
- Innenliegende Kabelführung
- Schwenkbereich 330° mit Anschlag
- Schwenkbereich 360° mit Drehstecker, 3 polig 230V/10A (Option)
- Wartungsarm

<b>Liftlänge</b>	910 mm
<b>Eigengewicht</b>	5.8 kg
<b>Kabeldurchlass</b>	2 Kabel mit je maximal Ø 9 mm
<b>Vertikaler Hub</b>	1174 mm (+564/-610)
<b>Traglast-Bereich</b>	5 - 21 kg

## DREHSTECKER

52295-1010X



Drehstecker 3 polig für anschlaglose Rotation

- Drehstecker in verschiedenen Durchmessern
  - ▶ Ø 23,8 mm
  - ▶ Ø 27,7 mm
  - ▶ Ø 29,2 mm
- 240V / 16A

Typenschlüssel	Beschreibung
52295-10101-7000000 [Ø 29,2 mm]	Ø 29,2 mm
52295-10102-7000000 [Ø 27,7 mm]	Ø 27,7 mm

Typenschlüssel	Beschreibung
----------------	--------------

52295-10103-7000000 [Ø 23,8 mm]	Ø 23,8 mm
------------------------------------	-----------